

Milesight
星纵物联

快速安装手册

室内环境监测传感器 LoRaWAN®

AM100系列



1. 包装清单



AM100系列传感器



2 × ER14505锂电池



1 × 3M双面胶贴



2 × 壁挂套件



1 × 固定螺丝



1 × 快速安装手册

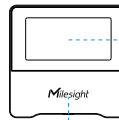


1 × 质保卡



1 × 合格证

2. 硬件介绍



AM102/AM103



AM102L/AM103L

电子墨水屏

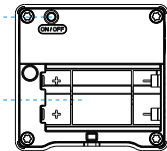
指示灯

NFC感应区

指示灯

NFC感应区

电源按钮



电池仓

3. 按钮和指示灯说明

功能	操作	指示灯状态 (启用)
开机/关机	长按电源按钮超过3秒	开机: 灭 → 亮
		关机: 亮 → 灭
恢复出厂设置	长按电源按钮超过10秒	快速闪烁
阈值报警 (仅AM103/AM103L支持)	CO ₂ 超过阈值	二级阈值: 闪烁
		一级阈值: 闪烁

4. 表情说明 (AM103)

表情	说明
	CO ₂ 没有超过阈值
	CO ₂ 超过二级阈值
	CO ₂ 超过一级阈值

Milesight

星纵物联



星纵云App



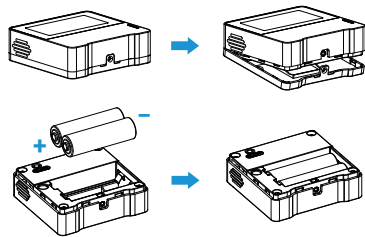
快速安装手册

打开视界·感知无界

厦门星纵物联科技有限公司 | www.milesight.cn

5. 产品供电

拆下设备背部的外壳即可安装电池，安装时注意正负极切勿装反。



注意：

- 设备仅支持ER14505锂亚电池，不支持使用5号碱性电池。
- 如长期未使用设备，请将电池取下。否则可能造成电池泄漏并损坏内部元件。

6. 产品配置

1. 扫码下载Milesight ToolBox App;

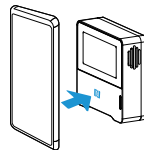


安卓版



iOS版

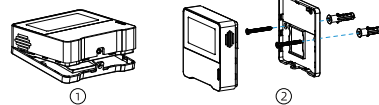
2. 开启手机NFC功能后打开ToolBox App，将手机的NFC感应区紧贴在产品正面的NFC感应区，点击“NFC读取”并保持几秒不动，即可获得产品的基本信息。在App上点击“开关”、“写入”等按钮后紧贴产品的NFC感应区即可完成配置。设备默认配置密码：123456，使用时建议修改。



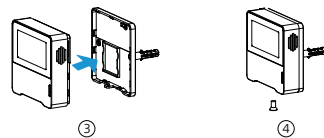
7. 产品安装

螺丝固定：

1. 将设备背面的外壳拆下，根据外壳上的孔位将膨胀螺栓打进墙内，再用壁挂螺丝将外壳固定到墙上；

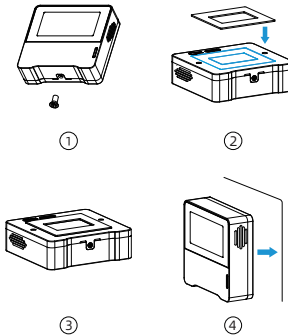


2. 将设备扣到外壳上，再用1颗固定螺丝将设备底部和外壳固定在一起。



3M胶固定：

用1颗固定螺丝将设备底部和背面外壳固定在一起，将3M胶的一面撕开贴到设备背面，然后撕开另一面，将设备粘贴到需要固定的位置。



客户	
机型	AM100系列
材质	80g双胶纸
尺寸	63x63mm
工艺	折页版
编码	44.005.000313
版本	V3.0